

GUARDA-CORPOS COM ENCHIMENTO

MODELO RAMADE

gama **INITIAL**



horiz **AL**

Uma representação exclusiva da:

HORIZONTAL

gama **INITIAL**

RAMADE

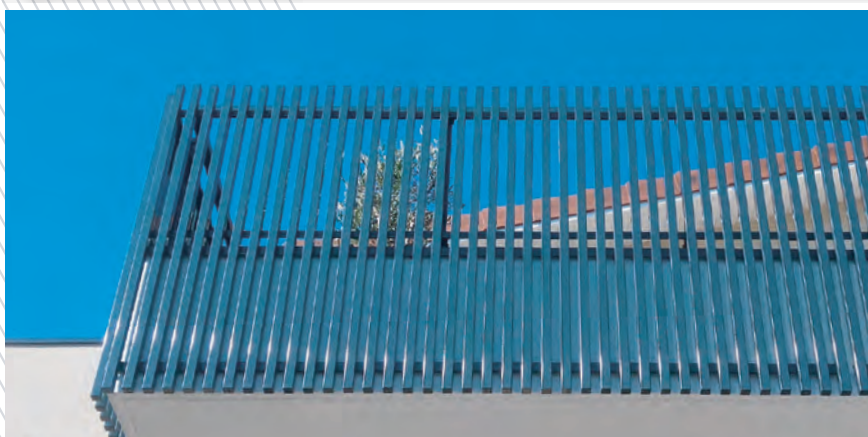
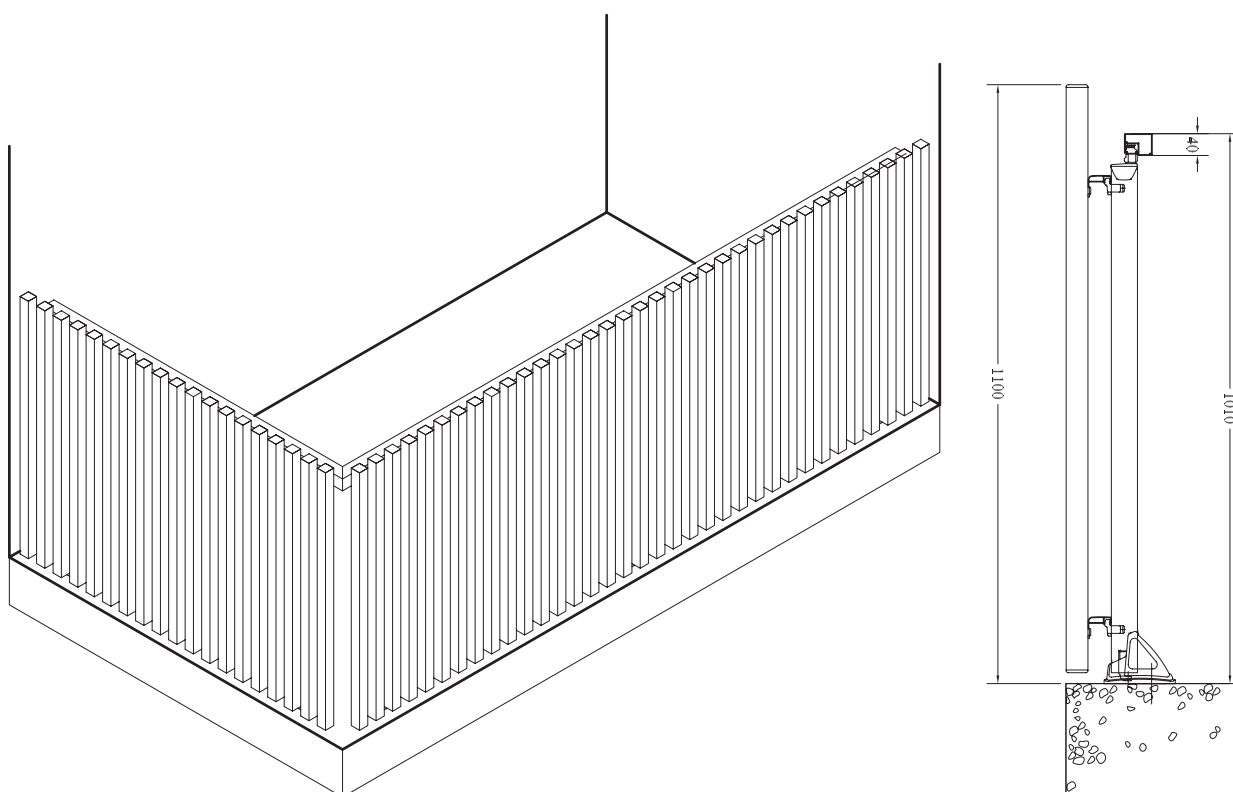
Este modelo propõe um gradeamento de alumínio quadrado (40x40) com distância entre eixos fixa ou variável. Corrimão na parte superior em segundo plano.

O espaçamento aproximado do gradeamento vertical oculta a estrutura de suporte do guarda-corpo e oferece a possibilidade de misturar os gradeamentos (em opção).

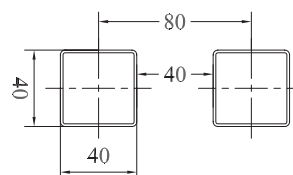
Módulos por medida prontos a aplicar.

Com os guarda-corpos RAMADE, dispõe de um design depurado para fachadas muito contemporâneas.

Guarda-corpos RAMADE

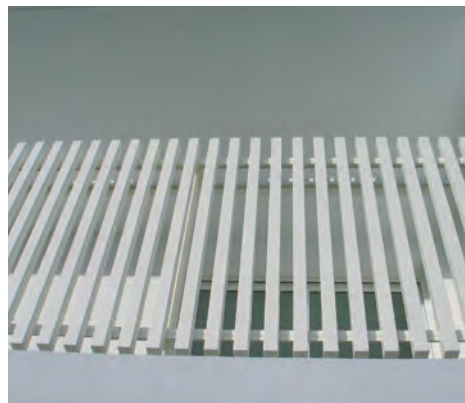


Detalhe tubo R487





RAMADE sobre laje.



Detalhe gradeamento.



DESCRIÇÃO TÉCNICA PARA CCTP / CADERNO DE ENCARGOS

GUARDA-CORPOS COM ENCHIMENTO - MODELO RAMADE

Generalidades

Os guarda-corpos têm um impacto significativo no aspeto geral da obra e desempenham igualmente uma função essencial na segurança das pessoas. Por conseguinte, tanto as prescrições estéticas como as técnicas deverão ser rigorosamente cumpridas.

Conceção e execução

Os equipamentos propostos deverão cumprir os diversos textos regulamentares em vigor, incluindo textos legislativos e normas técnicas, nomeadamente:

- NFP 01-012: Regras de segurança relativas às dimensões de guarda-corpos e corrimãos de escada.
- NFP 01-013: Ensaios de guarda-corpos – métodos e critérios.
- NFP 06-111-2/A1: Cargas de exploração dos edifícios.
- A conceção dos guarda-corpos, a lacagem e a montagem dos perfis, a integração dos preenchimentos, bem como os estudos de implantação são considerados como uma solução industrial de conjunto que permite garantir a conformidade normativa, bem como a qualidade final das obras a realizar. Em consequência, a HORIZONTAL compromete-se a fornecer todos os documentos regulamentares, relatórios de ensaios, certificados, notas técnicas que permitam avaliar a conformidade e o fornecimento completo do conjunto dos seus guarda-corpos.

Descrição das obras

- Fornecimento e montagem de guarda-corpo de alumínio HORIZONTAL modelo RAMADE.
- Altura padrão sobre laje: 1010 mm (possibilidade de altura superior ou reduzida sobre murete).
- Gradeamento em tubo R487 de secção quadrada 40x40 passando ou não em frente ao focinho da laje.
- Corrimão R646 (40 x 51) ou R460 (Ø52).
- Fixação sobre a laje por barra perfilada R819 e sapata H0512 com ajuste tridimensional e fixação invisível ou por sapata H0914.

Particularidades técnicas e estéticas

- Vão padrão de 40 mm entre os tubos (possibilidade de vão específico sob pedido).
- Ajuste em altura de 15 mm pela peça técnica situada no topo da barra de suporte.
- Ajuste vertical em toda a altura das abraçadeiras de fixação do gradeamento (invisíveis na fachada).
- Toda a parafusaria é em aço inoxidável.

Acabamento dos guarda-corpos

- Acabamento lacado (cor RAL) por pó de poliéster termoendurecível numa espessura mínima de 60 micrones seguindo o selo QUALICOAT.
- Opção para as obras à beira-mar com uma lacagem seguindo uma gama reforçada (perfis lacados seguindo o selo Qualimarine).

horizAL



174, route de Lyon - CS 23014 - Domarin
38307 Bourgoin-Jallieu cedex - France
Tél. : 04 74 93 25 35 - Fax : 04 74 93 10 54
E-mail : horizontal@horizontal.com



HORIZONTAL

REPRESENTAÇÃO EXCLUSIVA PARA PORTUGAL
(CONTINENTE E ILHAS) E PARA PAÍSES LUSÓFONOS DE ÁFRICA.
HORIZONTAL - Engenharia de Estruturas Metálicas, Lda.
EN 109, nº65 FB - Charneca dos Montijos
2425-618 Monte Redondo - Leiria
Portugal
www.horizontal.pt

T. +351 244 691 625
E-mail comercial: tec.comercial@horizontal.pt