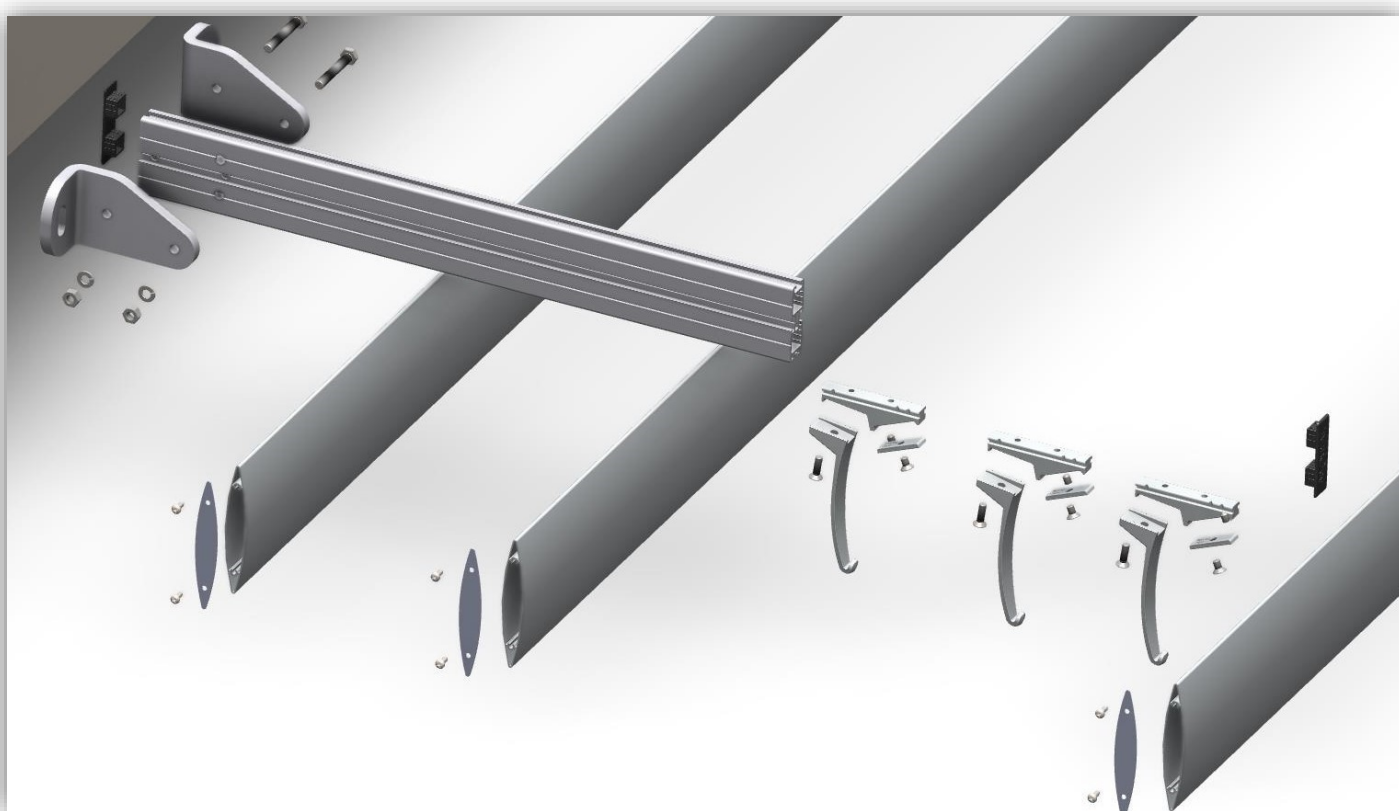




(V1.21)



Catalogo Técnico - Processo de Montagem Palas de Sombreamento SG.BSA120

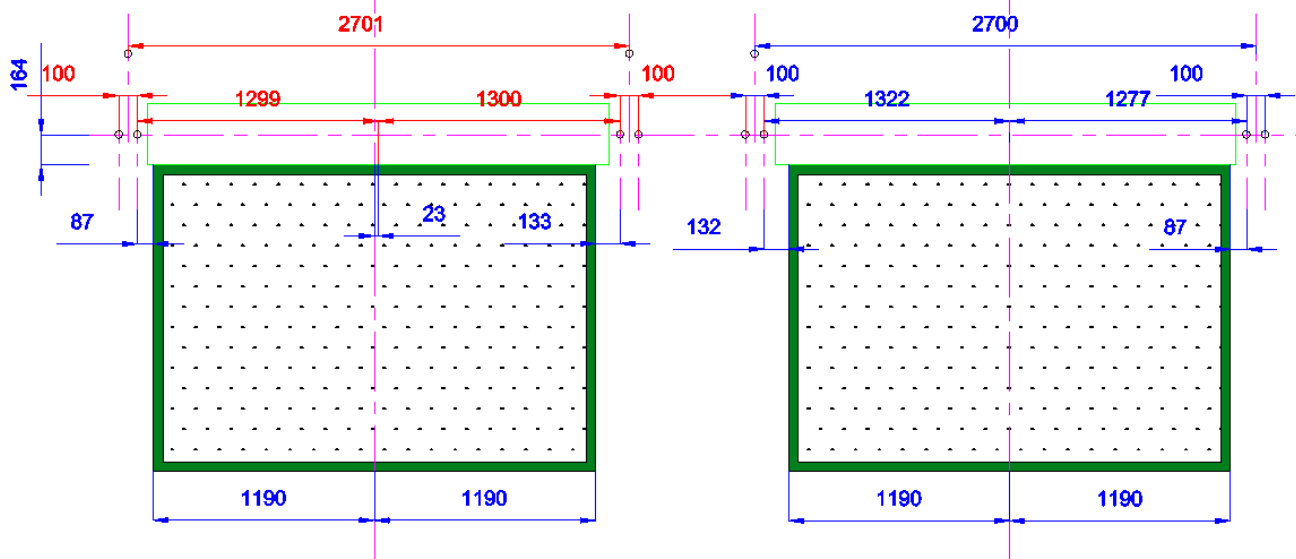


Processo de montagem em 3 Fases:

- ⇒ Fase 1: Marcação e Aplicação das buchas químicas
- ⇒ Fase 2: Preparação das vigas e Lâminas durante a secagem das buchas.
- ⇒ Fase 3: Montagem das Lâminas

Fase 1: Marcação e Aplicação das buchas químicas

1.1: Alçado da obra



1.2: Marcação das buchas conforme planta



Fase 2: Preparação das vigas e Lâminas durante a secagem das buchas.

2.1: Montagem das bases incluído a tampa da viga (lado da base)



2.2: Montagem das fixações das Lâminas consoante angulo / posicionamento escolhido nas paginas 6 a 11 assim que os afastamentos



2.3: Montagem das tampas nas extremidades das Lâminas



Fase 3: Montagem das Lâminas



2.1: Definir e confirmar o ângulo da viga (pala)

2.2: Montagem 1ª lâmina, verificação e confirmar ângulo



Verificação dos níveis -

2.3: Montagem das lâminas seguintes



TEMPO DE MONTAGEM 2 PALAS de 3,00m: 4h a 1 funcionário, média de 1h/ viga

Dicas: Montagem das Lâminas

Deixar a fixação da Lâmina (SG.BSA120-FIX) suficientemente aberta para permitir o encaixe da Lâmina facilmente e sirva de suporte até o aperto da primeira fixação.



TEMPO DE MONTAGEM 1 LÂMINA : 5mn por lâmina
Inclui: Desembalagem, aplicação topos fixação nas vigas.



FERRAMENTAS NECESSÁRIAS:**Chave de tubo sextavada:**

2 chaves nº 13 (aperto bases)

1 chave nº 19 (buchas)

**Chave ALLEN:**

Chave nº 3 e 4

**Chave Estrela ou parafusadora:**

Para parafusos das tampas extremidade perfis asa de avião.



Buchas mecânicas M12 para fixação em betão (duas por viga)

Para outros tipos de suporte:

Consulte o seu revendedor

Para a sua segurança:**MEIOS DE ACESSO PARA UMA INSTALAÇÃO SEGURA: AVALIAR NO LOCAL AS NECESSIDADES , alguns exemplos de meios de acesso seguros:**

Estrada Nacional 109, nº65 FB
Charneca dos Montijos
2425-418 MONTE REDONDO PORTUGAL

Tel: +(351) 244 691 625www.horizontal.pt / www.segural.ptHORIZONTAL@HORIZONTAL.PT