

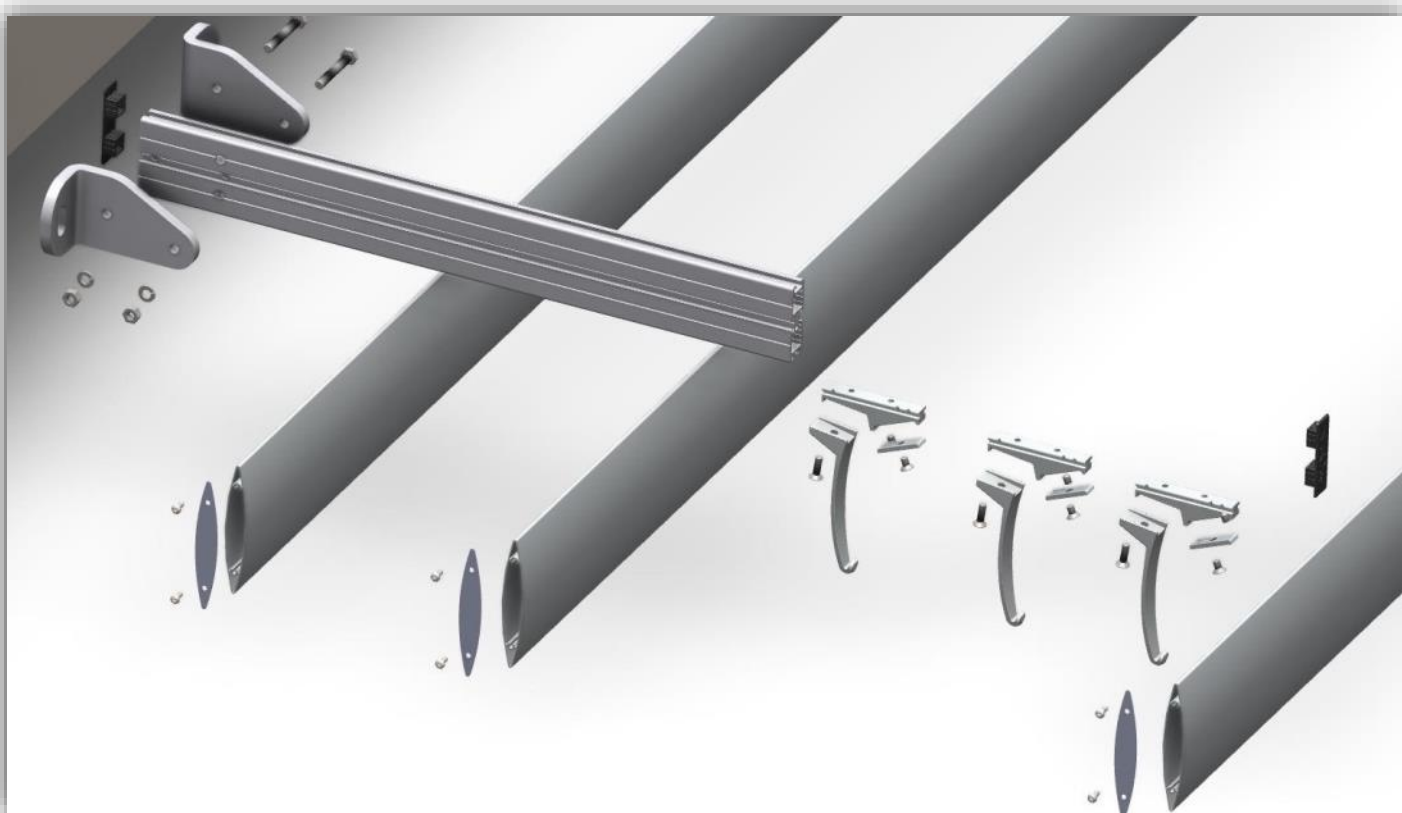


(V1.21)



Catalogue Technique - Fiche de Montage

Brise Soleil SG.BSA120

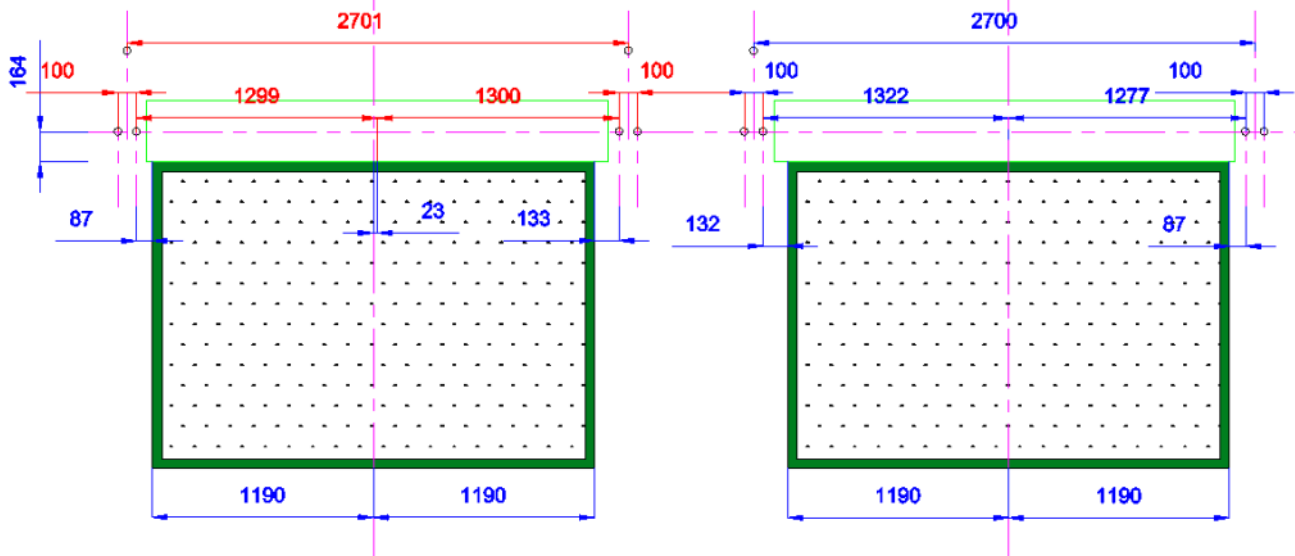


Procédure de Pose en 3 Phases:

- ⇒ Phase 1: Marquage et mise en place chevilles chimiques
- ⇒ Phase 2: Preparation des traverses et Lames pendant sechage chevilles
- ⇒ Phase 3: Montage des lames

Phase 1: Marquage et mise en place chevilles chimiques

1.1: Façade immeuble / Devanture



1.2: Implantation des chevilles suivant plans fournis



Phase 2: Preparation des traverses et Lames pendant sechage chevilles

2.1: Mise en place des platines compris embouts (côté platine)



2.2: Mise en place supports lames suivant angle / position lame choisie suivant pages 7 à 12 ainsi que les écartements



2.3: Mise en place des embouts des extrémités des lames



Phase 3: Montage des Lames



2.1: Definir et confirmer l'angle des traverses

2.2: Montage 1ere lame, verification et confirmer l'angle



Verification des niveaux - 2.3: Montage des lames suivantes



TEMPS DE MONTAGEM 2 ENSEMBLES de 3,00m: 4h a 1 personne, soit env. 1h/ traverse

Astuces: Montage des Lames

Laisser le 2eme support de lame (SG.BSA120-FIX) suffisamment ouvert afin de permettre l'emboitement de la lame facilement et qu'elle serve de support jusqu'au serrage du premier.



TEMPS DE MONTAGE 1 LAME : 5mn par lame
Inclu: Deballage, mise en place embouts des lames.



OUTILS NECESSAIRES:**Clé à tube / pipe:**

2 clés n° 13 (fixation platines)

1 clé n° 19 (chevilles)

Chave n° 19 (consoante fixação utilizada)

Chave ALLEN:

Chave n° 3 e 4



Chevilles mécaniques M12 pour fixation sur béton (deux par traverse)

Pour autres types de support:

Consultez votre revendeur

**Tournevis cruciforme ou visseuse:**

Pour les vis des embouts des lames

**Pour votre sécurité:****MOYENS D'ACCÈS POUR UNE INSTALLATION EN SÉCURITÉ: À ÉVALUER SUR LE SITE SUIVANT NECESSITÉS, quelques exemples de moyens d'accès:**

Estrada Nacional 109, nº65 FB
Charneca dos Montijos
2425-418 MONTE REDONDO PORTUGAL

Tel: +(351) 244 691 625www.horizontal.pt / www.segural.ptHORIZONTAL@HORIZONTAL.PT